

SCHEMA TECNICA

# Finestra da tetto

- Profilo in PVC con guscio esterno in alluminio
- Con doppia o tripla vetrocamera
- 3 giunti



U<sub>w</sub>-Wert  
≥ 0,83

## Dati del prodotto

Materiale	Profilo in PVC riempito con materiali termoisolanti
Numero di giunti	3
Supporto di montaggio	Anta oscillante a 15-90°
Proprietà	Maniglia colore argento (posizione di ventilazione della fessura della finestra)

## COLORI

- Interno:
  - Bianco
- Aussen:
  - Grigio RAL 7043

Il colore esterno selezionato si riferisce al guscio in alluminio

## Tipo di vetro

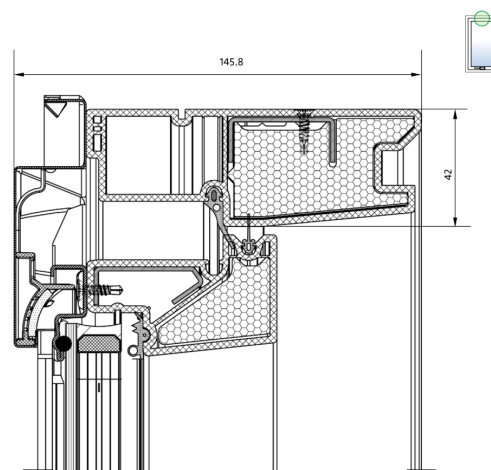
	U <sub>g</sub>	U <sub>w</sub>
Doppio vetro	1,0	1,2
Triplo vetro	0,5	0,83

Finestra di riferimento: (1,23 (+/- 25%) m x 1,48 (-25%) m ) secondo PN-EN ISO 10077-1 e 2

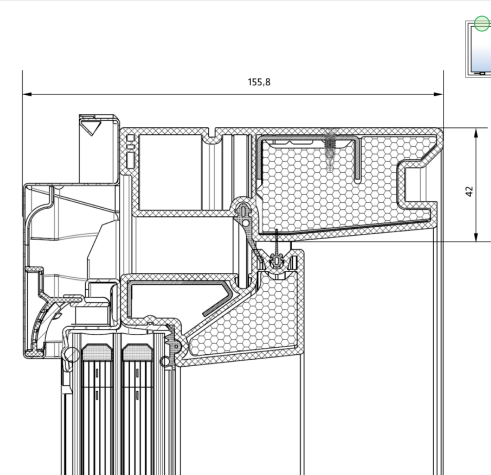
## DIMENSIONI

I due valori per le dimensioni sono specificati come segue: Larghezza (primo numero) x altezza (secondo numero).

	Anta a ribalta e vetro doppio	Anta a ribalta e vetro triplo
55x78	✓	✓
55x98	✓	✓
66x98	✓	✓
66x118	✓	✓
78x98	✓	✓
78x118	✓	✓
78x140	✓	✓
78x160	✓	✓
94x118		✓
94x140		✓
114x118	✓	✓
114x140		



VISTA DALL'ALTO: ANTA A RIBALTA CON  
DOPPIO VETRO



VISTA DALL'ALTO: ANTA A RIBALTA CON  
TRIPLO VETRO